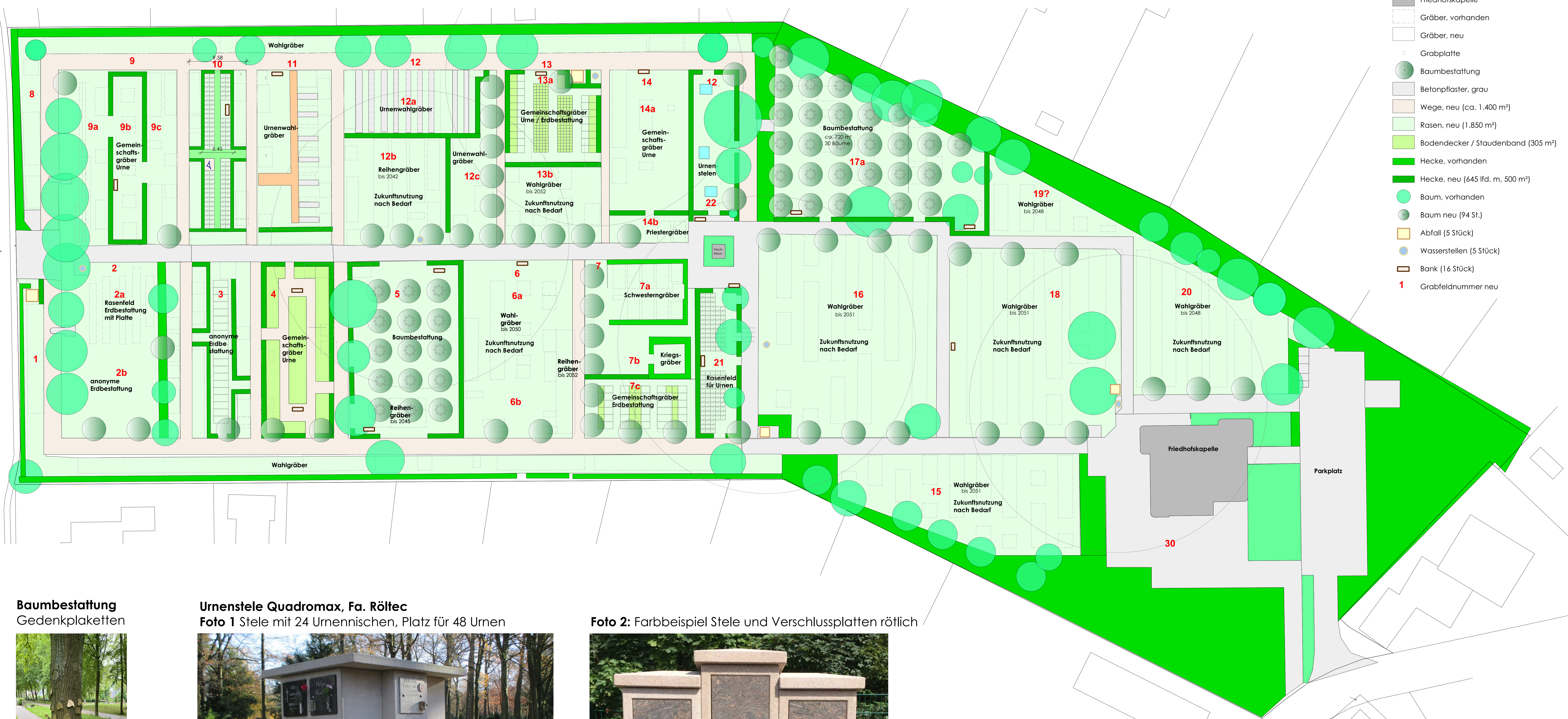


- Legende Planung**
- Friedhofskapelle
  - Gräber, vorhanden
  - Gräber, neu
  - Grabplatte
  - Baumbestattung
  - Betonpflaster, grau
  - Wege, neu (ca. 1.400 m<sup>2</sup>)
  - Rasen, neu (1.850 m<sup>2</sup>)
  - Bodendecker / Staudenband (305 m<sup>2</sup>)
  - Hecke, vorhanden
  - Hecke, neu (645 lfd. m, 500 m<sup>2</sup>)
  - Baum, vorhanden
  - Baum neu (94 St.)
  - Abfall (5 Stück)
  - Wasserstellen (5 Stück)
  - Bank (16 Stück)
  - 1 Grabfeldnummer neu



**Baumbestattung**  
Gedenkplaketten



**Urnenstele Quadromax, Fa. Röltec**  
**Foto 1** Stele mit 24 Urnennischen, Platz für 48 Urnen



**Foto 2:** Farbbeispiel Stele und Verschlussplatten rötlich



**GEMEINDE NORDKIRCHEN**

**FRIEDHOF NORDKIRCHEN**  
**Zielplanung**  
**Bestattungsformen**

Bearbeitet: We  
Plan-Nr.:  
Datum: 26.06.2024, geänd. 11.09.24,  
05.11.2024 und 26.02.2026  
Maßstab: 1:250

Weil · Winterkamp · Knopp  
Partnerschaft für Umwelplanung  
48231 Warendorf · Mühlenstr. 5  
Tel.: 02581/993 44-0 · Fax: 02581/993 44-1  
e-mail: info@wnk-umwelplanung.de