



Der Energieparkentwickler

Windenergieprojekt Nordkirchen

03. Dezember 2024





Der Energieparkentwickler

Heute für Sie da:

**Melanie
Jaschinski**

SENIORGRUPPENLEITERIN
PROJEKTENTWICKLUNG

**Jonas
Neal**

REFERENT
PROJEKTENTWICKLUNG





AGENDA

UKA-GRUPPE

MEHRWERT FÜR NORDKIRCHEN

PROJEKTVORSTELLUNG

An aerial photograph showing a large solar farm with rows of photovoltaic panels in the foreground. A multi-lane highway runs parallel to the solar farm. The background features a line of trees and a bright sunset sky with scattered clouds.

WIR PLANEN, BAUEN, BETREIBEN UND BETREUEN WIND- UND SOLARPARKS





25

JAHRE ERFAHRUNG

TOP 3

Projektentwickler
In Deutschland

19 GW

PROJEKTPipeline
WELTWEIT

436

WEA
66 Windparks
1.173 MW ≈ 1GW



>1000

MITARBEITER

15

STANDORTE IN
DEUTSCHLAND



WWW.UKA-GRUPPE.DE



MEHRWERT FÜR DIE GEMEINDE NORDKIRCHEN



KOMMUNALE WERTSCHÖPFUNG

GEWERBESTEUEREINNAHMEN

KOMMUNALBETEILIGUNG NACH § 6 EEG

EINNAHMEN ÜBER EINEN INFRASTRUKTURVERTRAG

BÜRGERENERGIEGESETZ

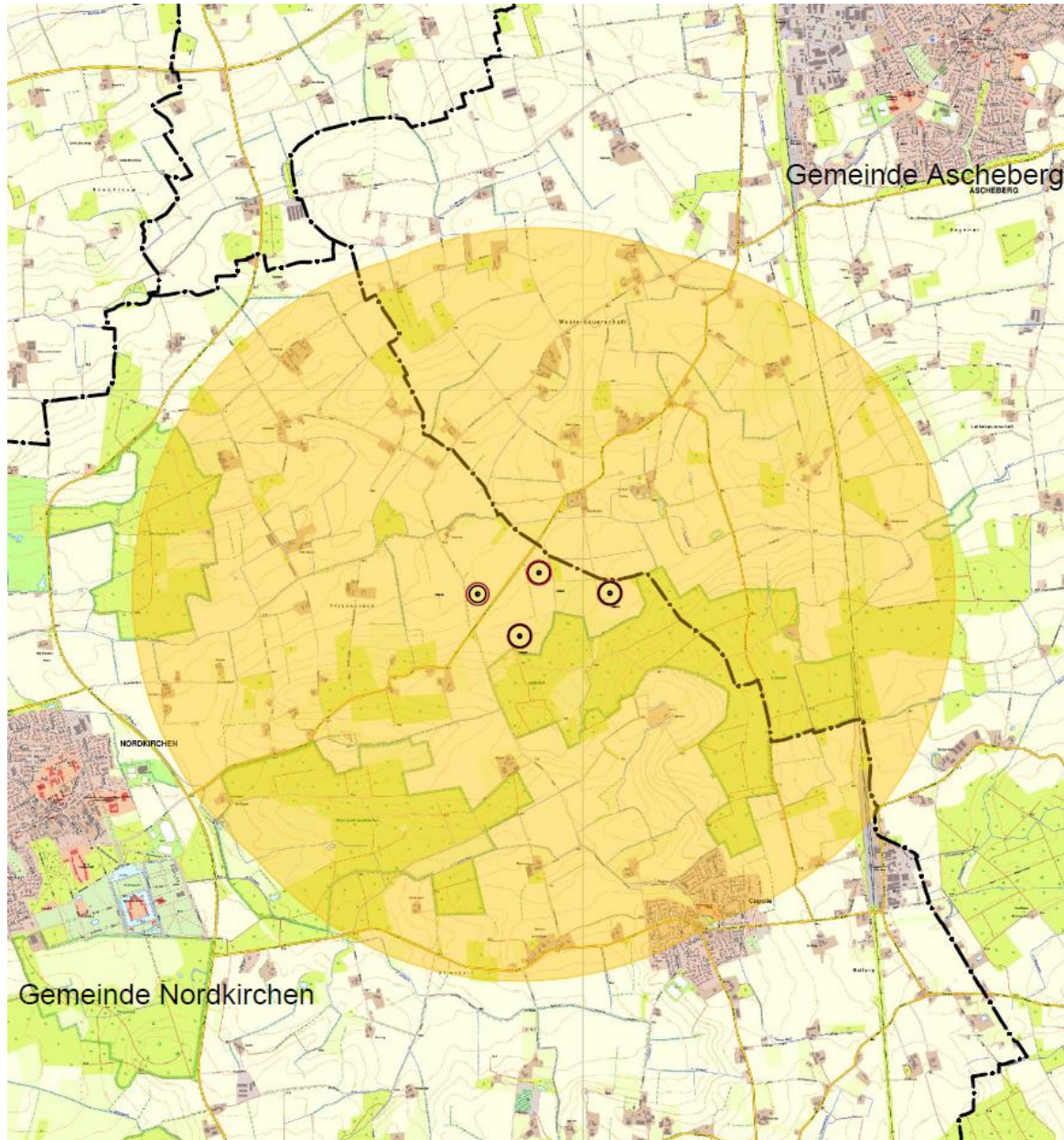


GEWERBESTEUER

Seit 2021 werden Standortgemeinden stärker an der Gewerbesteuer von Windenergieanlagenbetreibern beteiligt

Zerlegung der Gewerbesteuer ergibt sich aus § 29 Abs. 1 Ziffer 2 a) Gewerbesteuergesetz:

- **90 % Standortgemeinde**
- 10 % Sitzgemeinde der Betreibergesellschaft



KOMMUNALBETEILIGUNG NACH § 6 EEG

- Beteiligung i.H.v. 0,2 ct/kWh über die Dauer der EEG-Förderung (20 Jahre)

Welche Gemeinden gelten als „betroffen“:

- Gemeinden, deren Gebiet innerhalb eines Radius von 2,5 Kilometer um die Anlage (Turm) liegt
- Bei mehreren Gemeinden flächenanteilige Verteilung des Betrages

Wie wird sichergestellt, dass die Gemeinden die Zuwendung erhalten?

- Vereinbarung muss schriftlich geschlossen werden → Mustervertrag der FA Wind
- Abschluss des Vertrages bereits vor Genehmigung des Windparks möglich



FACHAGENTUR
WINDENERGIE AN LAND

**Vertrag
zur finanziellen Beteiligung von Kommunen
an Windenergieanlagen (Neuanlagen)**

gem. § 6 Abs. 1 Nr. 1 EEG 2023

zwischen

UKA Umweltgerechte Kraftanlagen GmbH & Co. KG
(Amtsgericht Dresden HRA 8238)
Büro Bielefeld, Hermannstraße 1, 33602 Bielefeld ,

im Folgenden „Betreiber“,

und

Gemeinde Nordkirchen,
Bohlenstraße 2, 59394 Nordkirchen
vertreten durch den Bürgermeister Dietmar Bergmann

im Folgenden „Gemeinde Nordkirchen“,

jeder im Folgenden auch „Partei“ oder gemeinsam „die Parteien“.



KOMMUNALBETEILIGUNG NACH § 6 EEG

Voraussichtliche Beteiligung der Gemeinde
Nordkirchen gem. § 6 EEG 23 i. H. v.

100.600 € p.a.

WIE KÖNNEN DIE EINNAHMEN VERWENDET WERDEN?

Zuwendungen durch Vorhabenträger gemäß § 6 EEG **unterliegen** nicht dem kommunalen Finanzausgleich und **keiner Zweckbindung**

Sie sind beispielsweise nutzbar für:

- Infrastrukturprojekte
- Investitionen in Kitas und Schulen
- die Finanzierung der Kinderbetreuung
- Spielplätze und Freizeiteinrichtungen





NUTZUNGSVERTRAG ZUR SICHERUNG DER INFRASTRUKTUR

UKA Umweltgerechte Kraftanlagen GmbH & Co. KG
(Amtsgericht Dresden HRA 8238)
Büro Bielefeld, Hermannstraße 1, 33602 Bielefeld

(im Weiteren „Nutzer“ genannt)

und

Gemeinde Nordkirchen
Bohlenstraße 2, 59394 Nordkirchen
vertreten durch den Bürgermeister Dietmar Bergmann

(im Weiteren, auch bei Personenmehrheiten, „Eigentümer“ genannt)

(einzeln auch „Partei“ und gemeinsam „Parteien“ genannt)



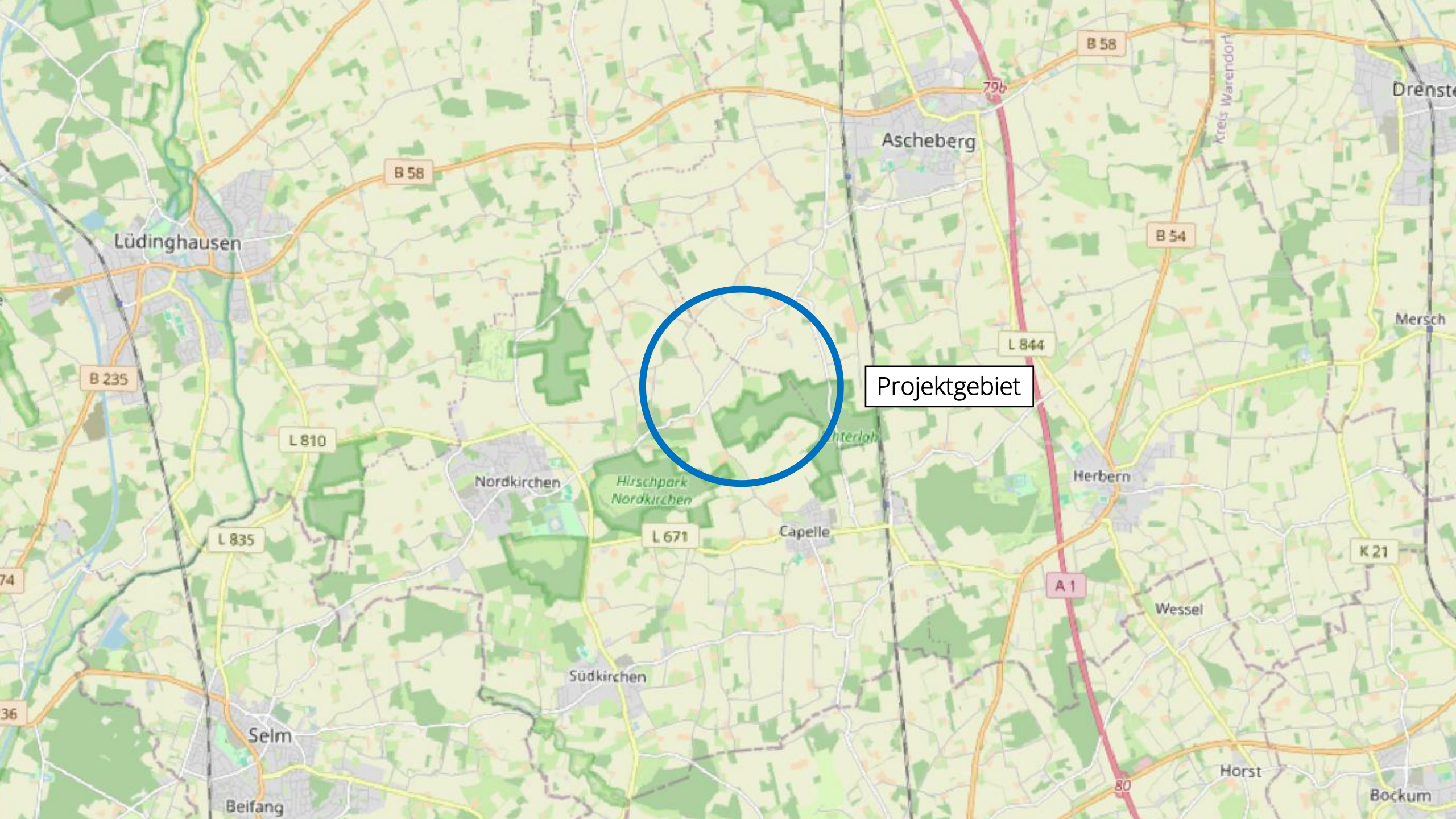
schließen diesen Vertrag, um ein Projekt zur Nutzung der Windenergie zu ermöglichen.



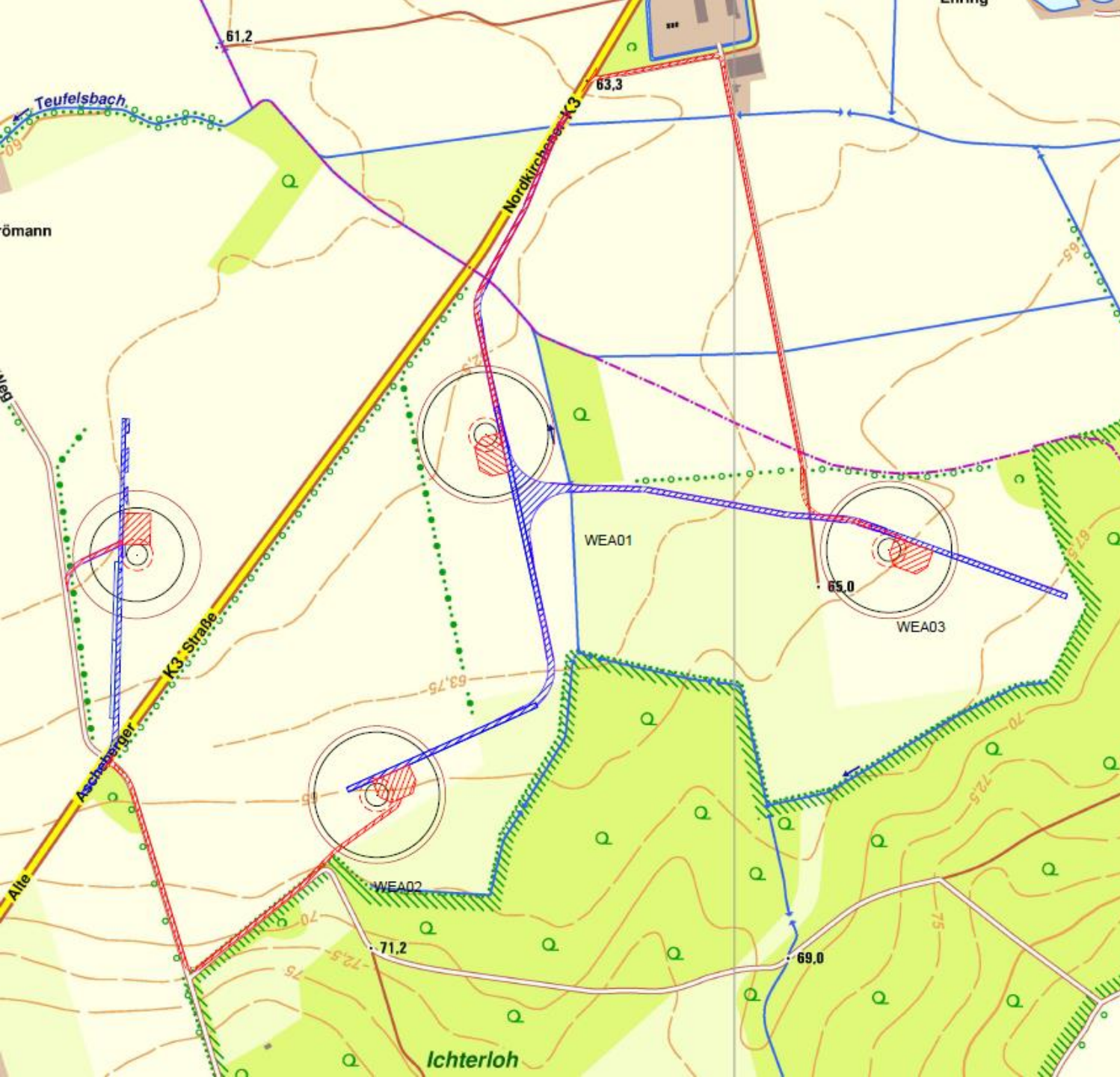
INFRASTRUKTURVERTRAG

Die Gemeinde gestattet die Errichtung von
Kabeltrassen und Zuwegungen auf den
gemeindeeigenen Flurstücken




Für die Benutzungsrechte erhält die Gemeinde eine
jährliche Vergütung i. H. v. **750,00 €**



Projektgebiet



Legende

-  WEA geplant mit Fundament, max. Böschung, Abstandsfläche 0,3GH und Rotorüberflug
-  Kranstellfläche / Zuwegung dauerhaft geplant
-  Zuwegung geplant, zeitweilig

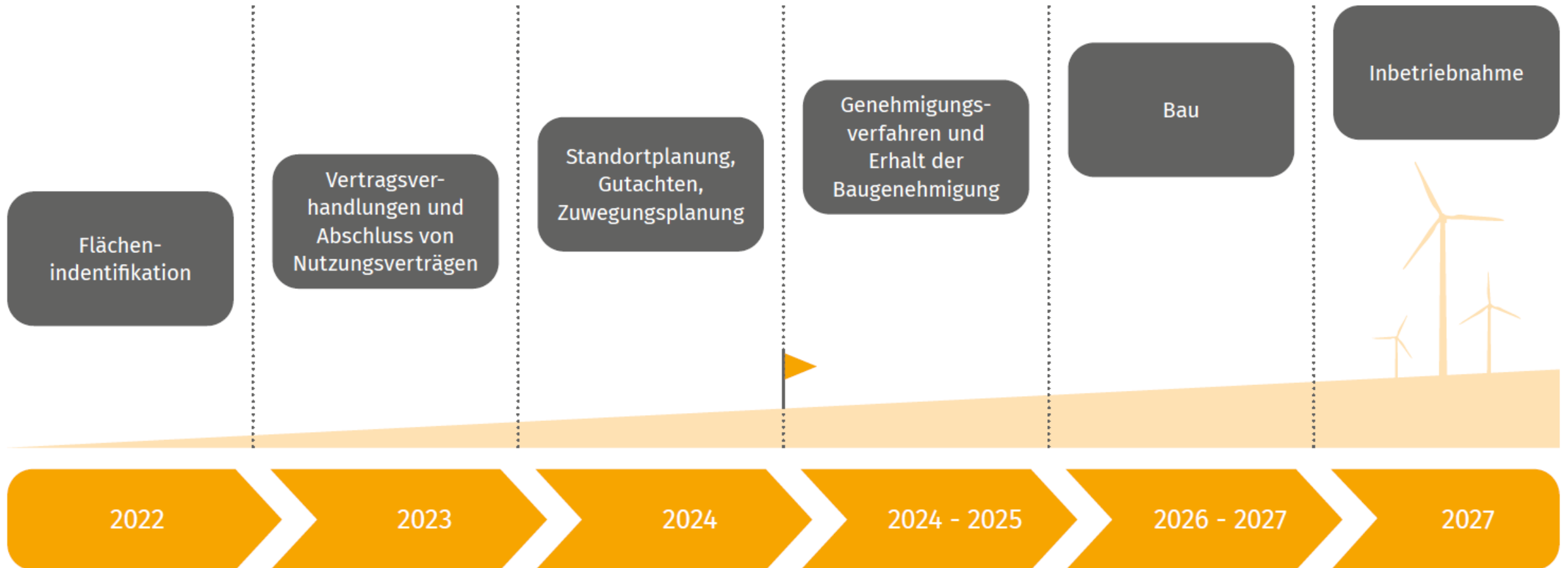


PLANUNG

- Mind. 2.800 m Abstand zur Ortschaft Nordkirchen
- **Aktuell geplanter WEA-Typ:**

3 x Nordex N175 6.8/1 x Nordex N163 6.8	
Nabenhöhe	179 m / 118 m
Rotordurchmesser	175 m / 163 m
Gesamthöhe	266.5 m / 205.5 m
Nennleistung	6.8 MW
- Naturschutzfachliche Einschätzung und Horstkartierung ist 2023 durch ein externes Gutachterbüro erfolgt
- **Nächste Schritte:** Genehmigungsverfahren, Planung der Ausgleichs- und Ersatzmaßnahmen

MEILENSTEINE



**VIELEN DANK FÜR IHRE
AUFMERKSAMKEIT!**

Ihre Ansprechpartner vor Ort sind:

**UKA UMWELTGERECHTE
KRAFTANLAGEN GMBH & CO. KG
NIEDERLASSUNG WEST**

Hermannstraße 1 | 33602 Bielefeld

Melanie Jaschinski

Telefon: (0521) 556 112 - 509

E-Mail: melanie.jaschinski@uka-gruppe.de

Jonas Neal

Telefon: (0521) 556 112 - 528

E-Mail: jonas.neal@uka-gruppe.de