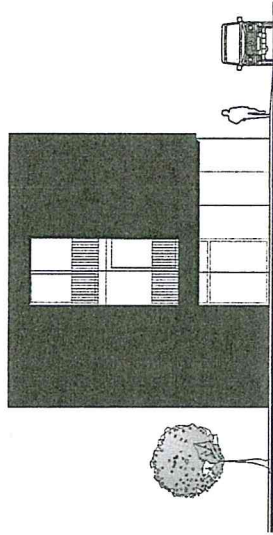


KLEINER GRÜNDERPARK NORDKIRCHEN  
VORENTWURF M 1-200 05.01.2019

Gemarkung Nordkirchen Flurstück 507  
Lüdinghauser Str. Nordkirchen

gez. Dipl.-Ing. Frank Wanigmann  
Struckstr. 18 in 59348 Lüdinghausen  
für  
Wanigmann Gebäudevermietung  
Ermen 16 in 59348 Lüdinghausen  
Blatt 3 V3I

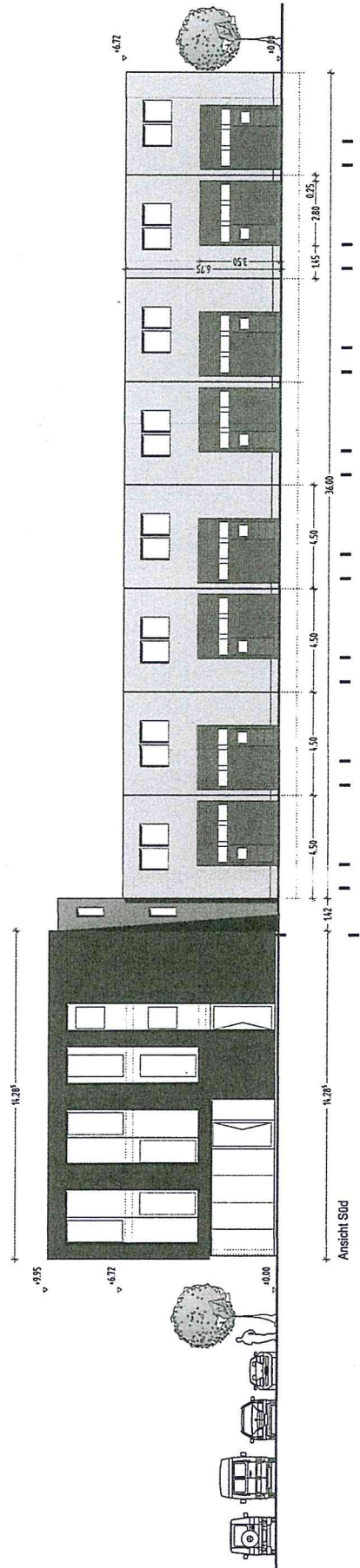


Ansicht West

Das Bürogebäude besteht aus einfachen Materialien und einer einfachen Geometrie.

Die Materialien sollen sein, Beton und tragende Kreuz-Lagen-Holz-Flächen in fertiger Sichtqualität, pflegeleichte Estrichböden, Wand- und Innenwandflächen sollen weitestgehend transparent aufgelöst werden.

Büroräume können im Verband oder einzeln angemietet werden. Die Raumgrößen sollen zwischen 11qm und 22qm betragen.



Ansicht Süd