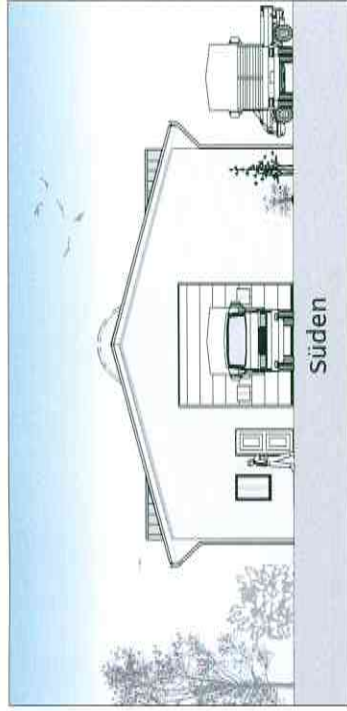
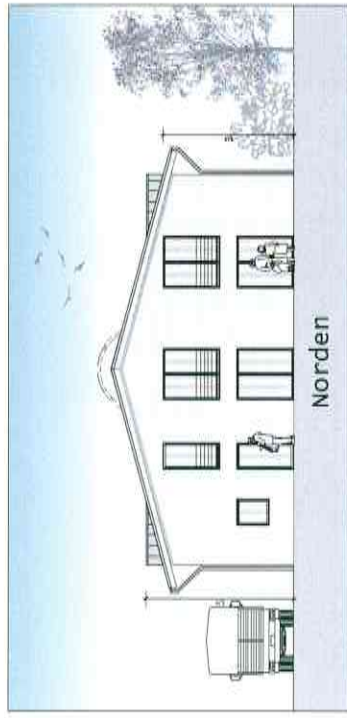


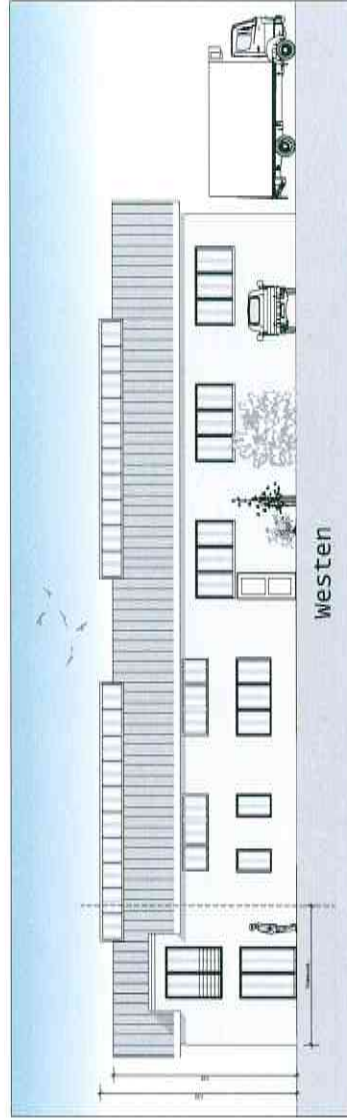
Osten



Süden

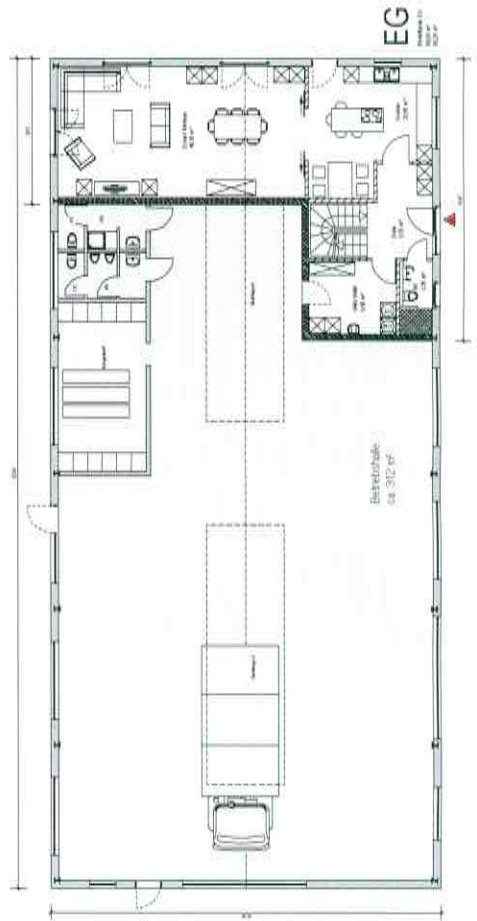
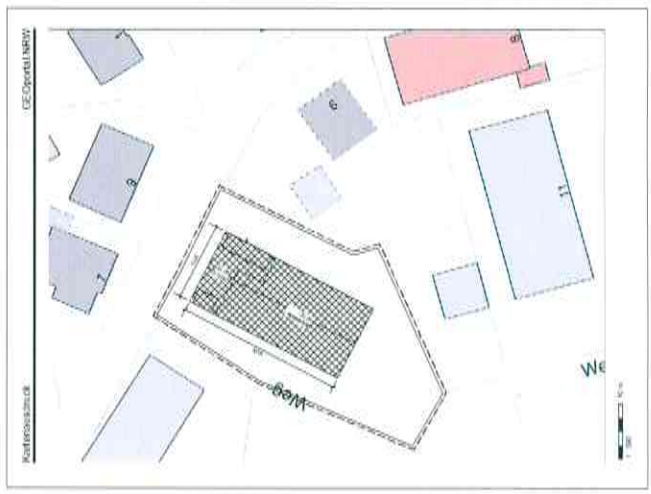


Norden

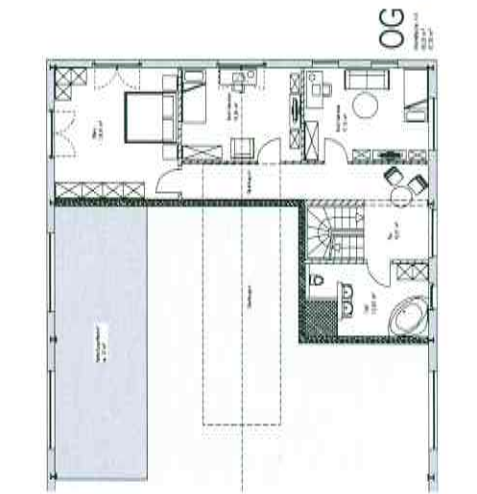


Westen

# BV: Neuhaus GmbH, Betriebshalle mit Wohnhaus



EG



OG

Entwurf: <b>Entwurfsgesellschaft</b> 88100 Wittenberg	
Auftraggeber: Neuhaus GmbH Postfach 100 88100 Wittenberg	Auftrag: Entwurf einer 2-stöckigen Wohn- und Betriebsstätte
Datum: 10.08.2010 Blatt: 1/1 Zeichnung:	Maßstab: 1:500 Blattgröße: A3
Entwurfsleiter: Dipl.-Ing. Robert Luginbuhl	Genehmigt: Dipl.-Ing. Robert Luginbuhl
Datum: 10.08.2010 Blatt: 1/1 Zeichnung:	Maßstab: 1:500 Blattgröße: A3